



リミッターを外してトップギアで切り返す！  
ヘッドスピードが加速する新感覚シャフト  
GearChange  
**GEARCHAN**  
—ギアチェンジ (ギアチェン)—  
新登場！

株式会社スリリング (埼玉県・越谷市 代表取締役 植木 達朗) はダウンスイングでコックがほどけてしまう人をメインターゲットとした NEWコンセプトシャフト『GearChangeギアチェンジ (通称:ギアチェン)』を2021年1月8日 (金) 全国スリリング契約ショップにて新発売します。

スリリングシャフトのセカンドステージ“スポーツライン” 第一弾となる『ギアチェン』は、手元剛性の柔らかさを通常のシャフトより伸ばし、ダウンスイングでコックがほどけてしまうプレーヤーでもタメが作れ、インパクト時のギア加速をうながすような設計に仕上がっています。

ワクワクするサーキットでの躍動感あふれるデザインを共に、もう一段ギアを入れ直して加速するクラブモーメントを演出します。

\* 「ハルカナ」、「アオサキ」、「カゼトモ」をデザインを強調したアートラインを“ファーストステージ”とし、セカンドステージはデザイン = 性能を含めたパフォーマンスを強調していきます。



[リリースのお問い合わせは]

株式会社スリリング

〒343-0845 埼玉県越谷市南越谷 5-16-18-511 TEL:048-971-7920 FAX:048-971-7923 <https://threering.jp/>

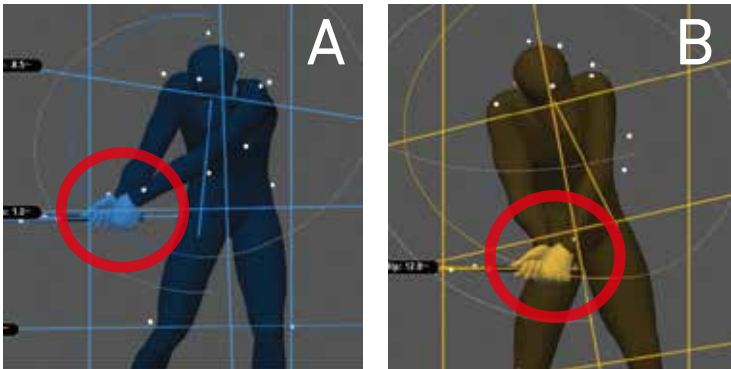


GearChange

# GEARCHAN

## Timing & Acceleration

手元剛性をできるだけ緩やかに、かつ長めにとることで切り返しのタイミングがとりやすい設計になっています。また、コックのリリースが早いタイプのプレーヤーにも加速感を演出します。

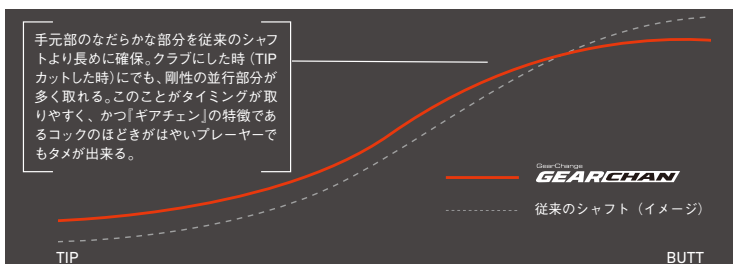


◀ コックがほどけている場合、シャフトが地面と水平になる位置が①のように身体から離れてしまいます。

②のように身体の近い部分で平行になることがタメを作ったスイングです。手元部を柔らかくすることでシャフトそのものでタメを作りクラブ加速するのがこの『ギアチェン』です。

## Date & Feel

Fitting データーを基にした最適剛性=実証と、気持ちいい振りぬぎ=感覚を両立させた設計意図がプレーヤーのポテンシャルを最大限に発揮します。



◀ 従来のシャフトより手元部から中間部にかけてなるべく緩やかに傾斜することが柔らかさを持たせるということです。これによりヘッドの位置を体感できインパクトにかけ一気に振りぬくことが可能になります。

## Design & Motivation

カーレースの加速感と躍動感にインスパイアされたデザインは、プレーヤーのモチベーションを高めます。情熱の赤、歓喜の黄、自信の橙、正義の白をタイポグラフィで配置。本体色の深いブルーが深慮を演出し、冷静なプレーと楽しさを広げるラウンドを約束します。



MODEL	LENGTH (mm)	WEIGHT (g)	FLEX	TIP OD (mm)	TIP PARALLEL (mm)	BUTT OD (mm)	TORQUE (°)	KICK POINT
GEARCHAN S+	1168	67	S+	8.50	75	15.25	3.0	MID
GEARCHAN S	1168	63	S	8.50	75	15.20	3.4	MID
GEARCHAN SR+	1168	54	SR+	8.50	75	15.25	5.4	MID
GEARCHAN SR	1168	52	SR	8.50	75	15.20	5.6	MID
GEARCHAN R+	1168	47	R+	8.50	75	15.40	6.2	MID

本体価格：60,000円 (税別)