

2021年9月13日

激烈の飛び

**PRGR 「egg spoon BLACK」 新発売**

(株)プロギアは、「年齢」「性別」「既成概念」にとらわれない、飛び、やさしさを求めるゴルファー向けの「egg (エッグ)」シリーズから、飛距離性能に特化した「egg spoon BLACK (エッグ・スプーン・ブラック)」を10月15日から数量限定で発売<sup>※</sup>する。プロゴルフツアーでも飛距離性能が話題になった2008年発売の初代「egg spoon」の特徴的なクラウン形状を改めて採用。徹底的に低重心化を図り、高打出し・低スピンのビッグボールでさらに飛ばせるスプーンとなっている。

「egg spoon BLACK」はヘッドの形状に加え「6-4 チタンボディ」に「高比重タングステンソール」を配置することで初代「egg spoon」よりさらに低・深重心を実現した。また、ティーショットでもセカンドショットでも高初速で飛ばせるようフェースに「高精度 CNC ミルド加工」、ソールに「Slash Groove (スラッシュグルーブ)」を施し、高初速・高打出し・低スピンの三位一体の「ぶっ飛びスプーン」に仕上げている。このほか上級者でも違和感なく使えるスプーンとするため、アドレスでストレートに構えやすい工夫や先端剛性が高めで左へのミスを軽減する専用シャフト「Diamana FOR PRGR」を三菱ケミカル(株)と共同開発している。

※一部スペックは注文生産品

**egg spoon BLACK****ラインアップ**

- ・ロフト 13.5°、15°
- ・シャフト S (M-43)、SR (M-40)、R (M-37)
- ・価格 1本 ¥63,800円 (税抜 ¥58,000)
- ・販売方法 シャフト S 13.5°、SR 13.5°、R 13.5°/15°は注文生産品

## egg spoon BLACK の特長

### 高打出し・低スピンのビッグボールで飛ばす！

- 低重心化に効果的であった初代egg SPOONのクラウン形状をオマージュ



- 6-4チタンボディ+高比重タングステンソールで低・深重心に設計



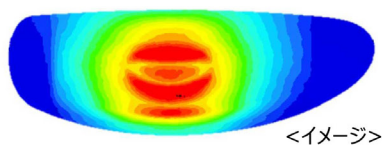
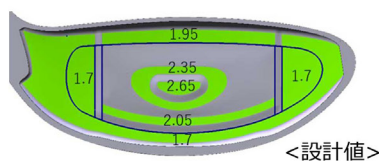
【D17タングステン 68.5g】

重心比較	重心高さ(mm)	重心深度(mm)	重心距離(mm)
egg spoon BLACK 15度	20.5	34.0	36.5
初代egg SPOON 15度	20.6	32.9	36.0
20 RS FW #3 15度	21.5	26.0	34.5

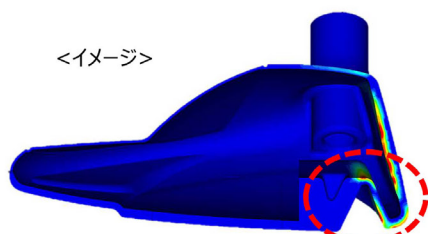
- ・低重心効果で“低スピン”、深重心効果で“高打出し”を実現
- ・重心距離を長めに設定し左へのミスを減らす設計

### ティーショットも、セカンドショットも、いつでも高初速で飛ばす！

- “高精度 CNC MILLED 加工”で、高い反発性能を実現したフェース設計



- “Slash Groove”により、打出し角を保ちつつ、高い初速性能を実現



溝部を左右非対称にし、変形をリーディングに集中。  
打出し角を維持しながら、アマチュア平均実打点（17mm）での初速アップを実現

■特徴的なクラウン形状ではあるが、プロ・上級者でも違和感なくアドレスできるよう設計



ヘッド寸法	FP(mm)	フェース角(°)	ライ角(°)
egg spoon BLACK 15度	15.5	S3.5	58.0
初代egg SPOON 15度	15.5	S0.5	59.0
20 RS FW #3 15度	15.0	S6.0	57.5

- ・ストレートに構えやすいFP・フェース角
- ・フェース面をはっきりと感じられるよう白いスコアライン

■三菱ケミカル（株）と共同開発を行った『Diamana FOR PRGR』シャフト



手元から適度にしなるが、先端の剛性を高め、左へのミスを軽減、当たり負けしない振り抜きの良い設計

## スペック

	ロフト (°)	長さ (インチ)	総重量 (g)	バランス
S (M-43)	13.5°★	43.0	320	D-2.0
	15°			
SR (M-40)	13.5°★		312	D-1.0
	15°			
R (M-37)	13.5°★		310	D-0.5
	15°★			

上記スペックはいずれも設計値

※ SLE ルール適合モデル

※販売方法 ★印は注文生産品

※価格 1本 ¥63,800 円 (税抜 ¥58,000)

※素材 フェース：チタン (Ti-6Al-4V)

ボディ：チタン (Ti-6Al-4V)

ウェイト：タングステン合金 (W、Ni)

※製法 フェース：CNC加工

ボディ：真空精密鋳造

ウェイト：粉末冶金

※原産国 Made in JAPAN、Made in CHINA

※クラブ長さは JGGA 測定法による計測値

<専用ヘッドカバー>



<専用グリップ>



質量 : 50g 径 : 60  
バックライン有り

激烈の、飛び。

あの驚きが、進化、甦った。

egg spoon  
BLACK

PRGR

---

ご掲載時の読者の問い合わせ先  
(株) プロギアお客様相談室  
TEL : 0120-81-5600

このリリースに関するプレス関係のお問い合わせ先  
(株) プロギア 広報担当 : 西澤、松浦  
TEL : 03-5400-4740 FAX : 03-3436-3814  
MAIL : sendmail.prgr@y-yokohama.com  
〒 105-0004 東京都港区新橋 5-36-11 浜ゴムビル 3F

---